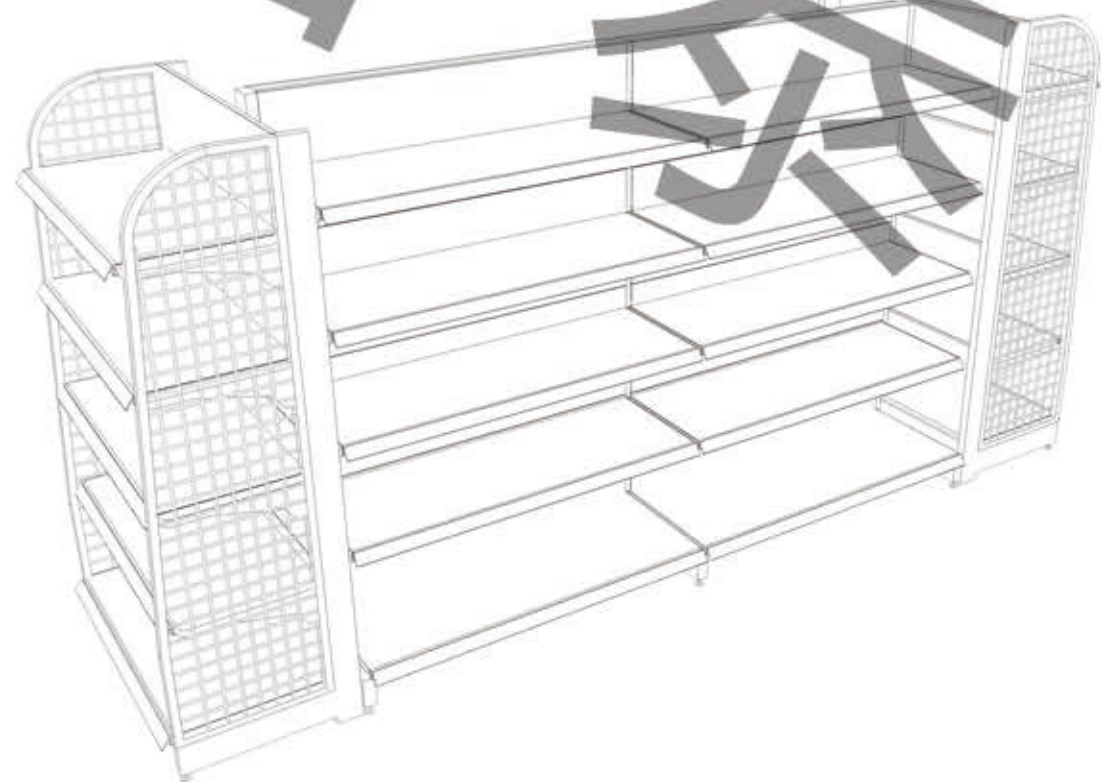




扫一扫 了解更多



固泰隆 GUTAILONG **固泰隆货架**

德州固泰隆金属有限公司
Dezhou Gutailong Metal Co.,Ltd

地址：山东省德州市经济开发区抬头寺张庄工业园

电话：0534-2717777 0534-2075555

邮箱：gutailong@163.com

网址：<http://www.gutailong.com>

固

泰

隆

画

册

G U T A I L O N G

2019

高端货架·一流品牌

G U T A I L O N G



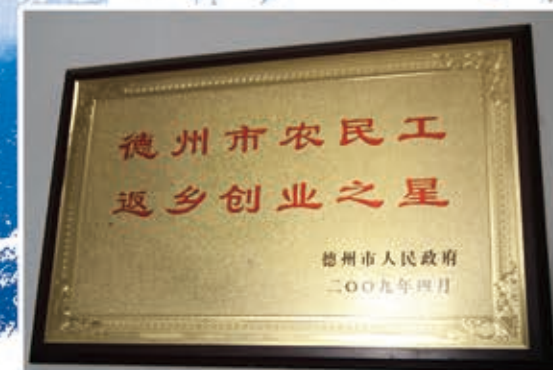
高端货架·一流品牌

德州固泰隆金属有限公司成立于2002年，注册资金人民币3000万元，经过十六年的不断探索前进，公司现已成为北方地区货架制造行业的领航者。公司位于山东省德州市经济开发区抬头寺张庄工业园，公司生产及设计员工近二百人，拥有6条自动喷涂生产线，所属工厂占地约88亩，面积58,600多平方米，地理位置交通便捷。先进的生产设备、雄厚的技术力量、成熟的生产工艺，成为产品质量的坚强后盾。本公司聘用的设计员工拥有专业的技术知识和不断创新的能力，秉承客户至上、追求卓越的原则来服务于众多合作伙伴；生产员工为专业技术人员，经过严格的培训后上岗。

Dezhou Gutailong Metal Co., Ltd. was established in 2002 with a registered capital of RMB 30 million. After 16 years of continuous exploration, the company has become the leader in the shelf manufacturing industry in the north. The company is located in the economic development zone of Dezhou City, Shandong Province. Temple Zhangzhuang Industrial Park, the company has nearly 200 production and design staff, and has 6 automatic spraying production lines. The factory covers an area of about 88 acres and covers an area of 58,600 square meters. It enjoys convenient transportation and advanced production equipment. Strong technical force and mature production technology have become the hard backing of product quality. The design staff employed by the company has professional technical knowledge and continuous innovation ability, and adheres to the principle of "customer first, excellence" to serve many partners; production staff is professional and technical personnel, and after strict training, they are employed.



企业资质



生产设备



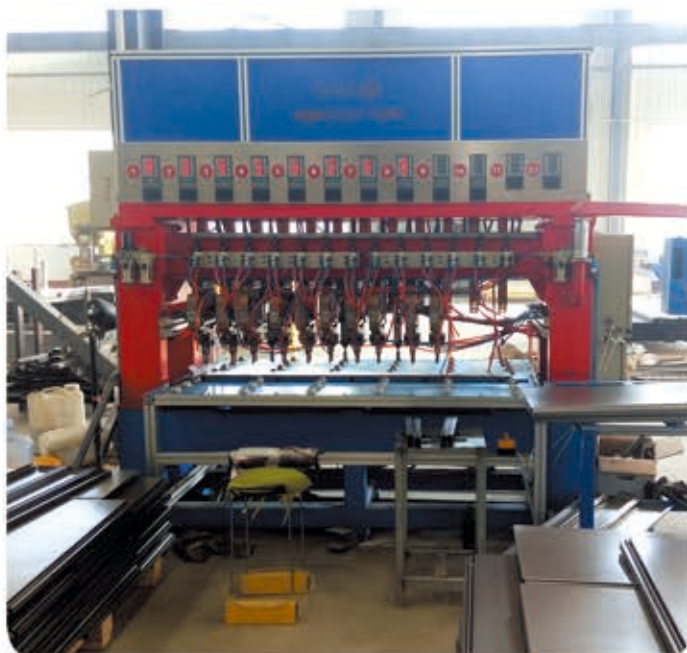
层板背板一次成型轧机设备



自动喷涂线



酸洗磷化池



自动电焊机设备



冲床设备



激光雕刻机



自动剪板机

生产设备



自动翻板机



大型台锯



数控自动雕刻机



钢木车间一角



木板开孔台钻



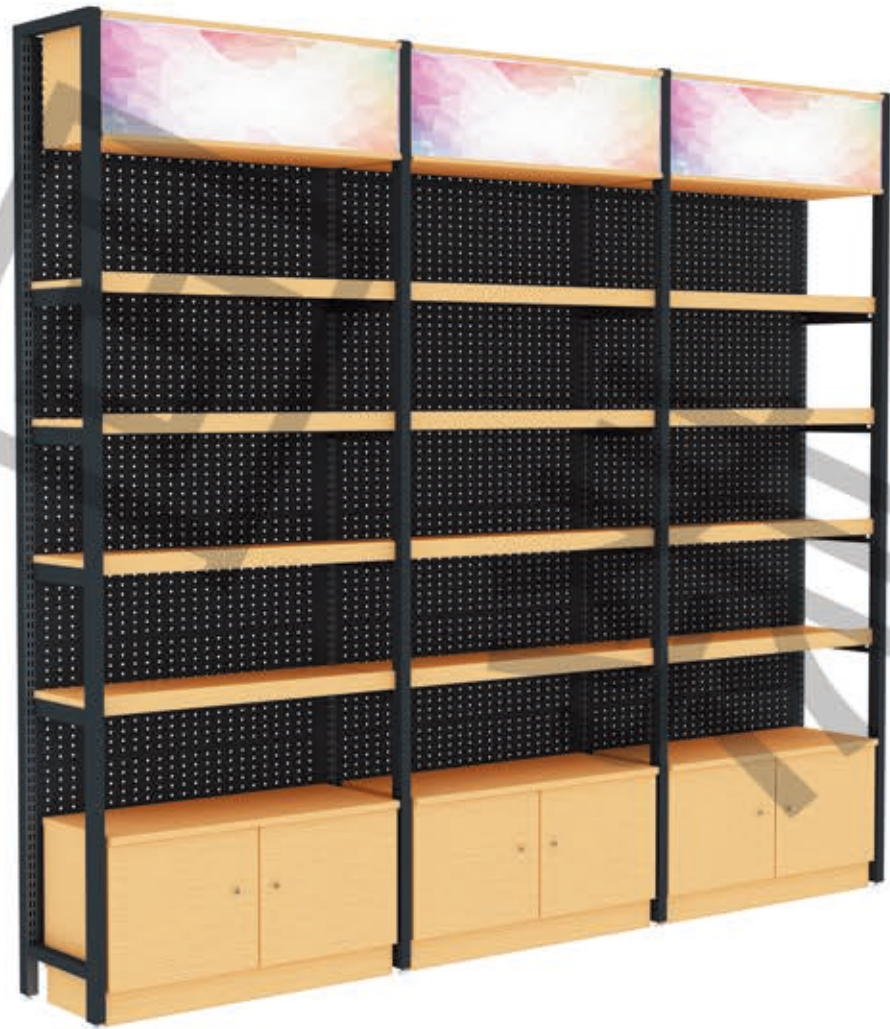
自动封边流水线



未喷涂冷轧钢挂板



发货处



● GTL-SZ-2019001

	规格(mm) Standard Size	立柱规格(mm) Upright	层板(mm) Shelves	背板(mm) Back Panel	支架(mm) Bracket
长度 Length	700,900				
宽度 Width	380	30x40xT:1.2 30x50xT:1.2	T: 18~25	木背板T: 12 铁背板T: 0.4~0.8	T: 2.0
高度 Height	1950,2250,2400				

以上货架规格可以根据客户要求定做



● GTL-SZ-2019002

	规格(mm) Standard Size	立柱规格(mm) Upright	层板(mm) Shelves	背板(mm) Back Panel	支架(mm) Bracket
	长度 700,900				
双面 Double Sided	宽度 700	30x40xT:1.2	T: 18~25	木背板T: 12 铁背板T: 0.4~0.8	T: 2.0
	高度 1350,1650	30x50xT:1.2			
端头 End Unit	700x380x1350,1650				

以上货架规格可以根据客户要求定做





● GTL-1919-2019003

	规格(mm) Standard Size	立柱规格(mm) Upright	层板(mm) Shelves	背板(mm) Back Panel	支架(mm) Bracket
长度 Length	700,900,1200				
宽度 Width	380	30x40xT:1.2 30x50xT:1.2	T: 25	木背板T: 12 铁背板T: 0.4~0.8	T: 2.0
高度 Height	2500				

以上货架规格可以根据客户要求定做





● GTL-1919-2019004

	规格(mm) Standard Size	立柱规格(mm) Upright	层板(mm) Shelves	背板(mm) Back Panel	支架(mm) Bracket
	长度 700,900				
双面 Double Sided	宽度 700	30x40xT:1.2	T: 18~25	木背板T: 12 铁背板T: 0.4~0.8	T: 2.0
	高度 1350,1650	30x50xT:1.2			
端头 End Unit	700x400x1000				

以上货架规格可以根据客户要求定做

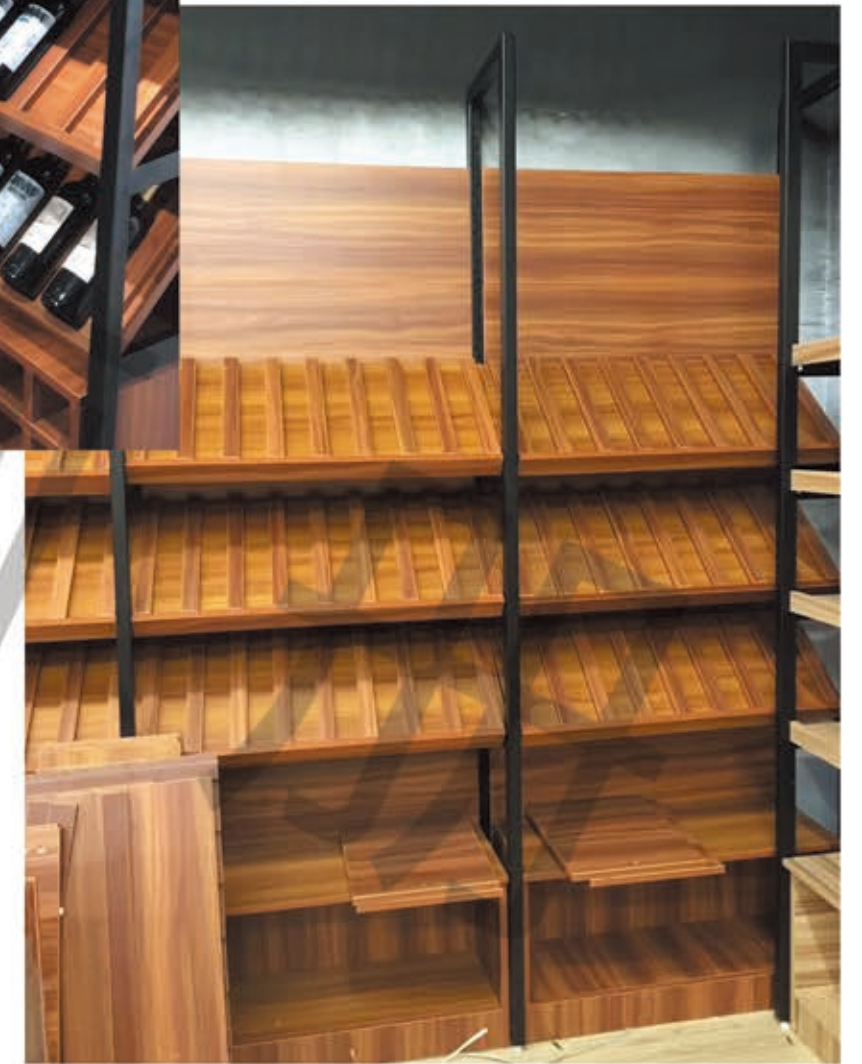




● GTL-SZ-2019005

	规格(mm) Standard Size	立柱规格(mm) Upright	层板(mm) Shelves	背板(mm) Back Panel	支架(mm) Bracket
长度 Length	700,900,1200				
宽度 Width	380	30x40xT:1.2 30x50xT:1.2	T: 25	木背板T: 12 铁背板T: 0.4~0.8	T: 2.0
高度 Height	1950,2250,2400				

以上货架规格可以根据客户要求定做





● GTL-MY-2019006

	规格(mm) Standard Size	立柱规格(mm) Upright	层板(mm) Shelves	背板(mm) Back Panel	支架(mm) Bracket
长度 Length	600,900,1200				
宽度 Width	400	30x50x1.2	T: 18	T: 12	T: 20
高度 Height	2000,2400				

以上货架规格可以根据客户要求定做





● GTL-MY-2019007

	规格(mm) Standard Size	立柱规格(mm) Upright	层板(mm) Shelves	背板(mm) Back Panel	支架(mm) Bracket
	长度 600,900				
双面 Double Sided	宽度 750	30x50xT:1.2	T: 18	T: 12	T: 20
	高度 1300,1600				
端头 End Unit	750x400x1300,1600				

以上货架规格可以根据客户要求定做





● GTL-SZ-2019008

	规格(mm) Standard Size	立柱规格(mm) Upright	层板(mm) Shelves	背板(mm) Back Panel	支架(mm) Bracket
	长度 700,900				
双面 Double Sided	宽度 700	30x40xT:1.2	T: 18~25	木背板T: 12 铁背板T: 0.4~0.8	T: 2.0
端头 End Unit	高度 1350,1650	30x50xT:1.2			
	700x400x1350,1650				

以上货架规格可以根据客户要求定做

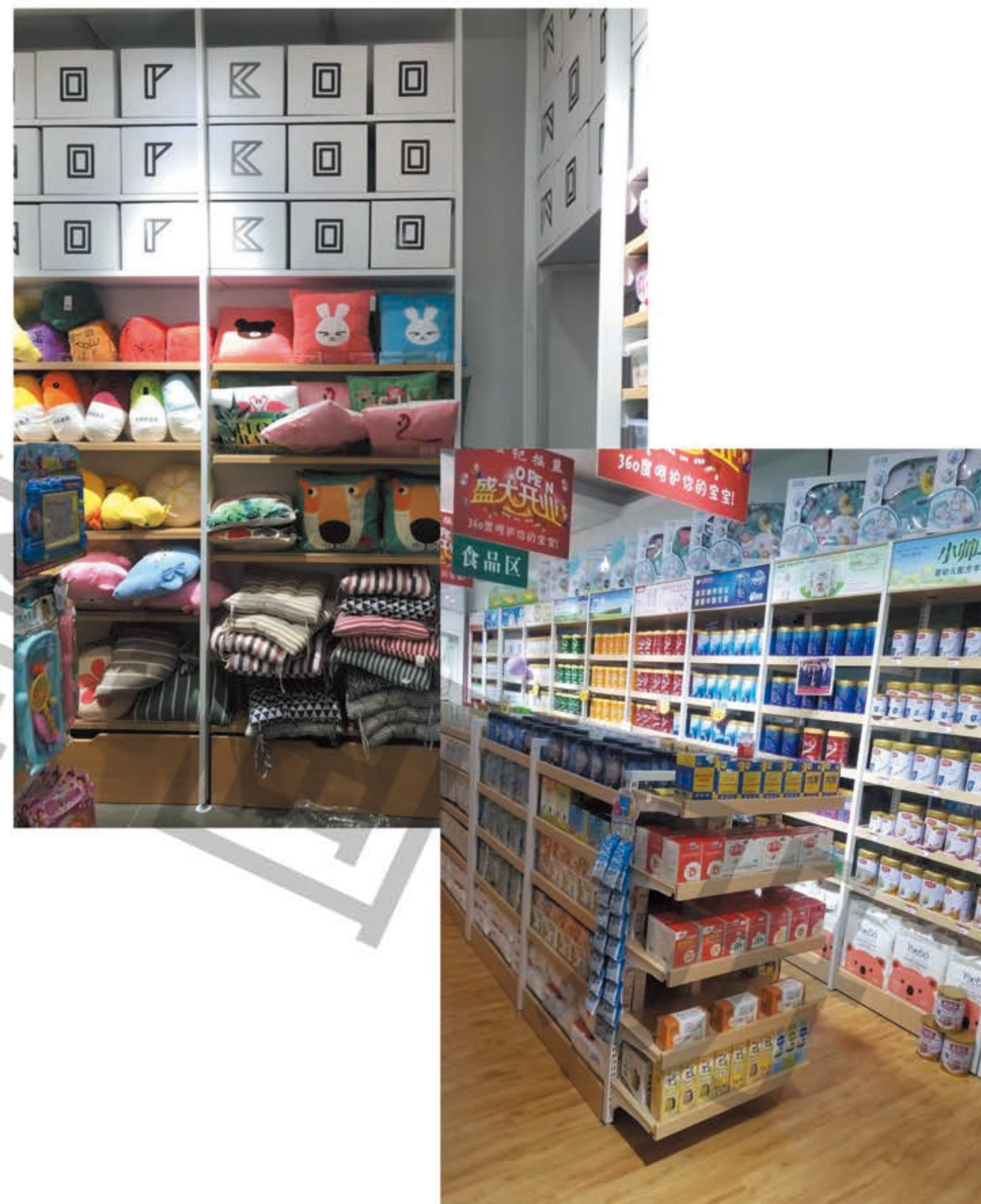


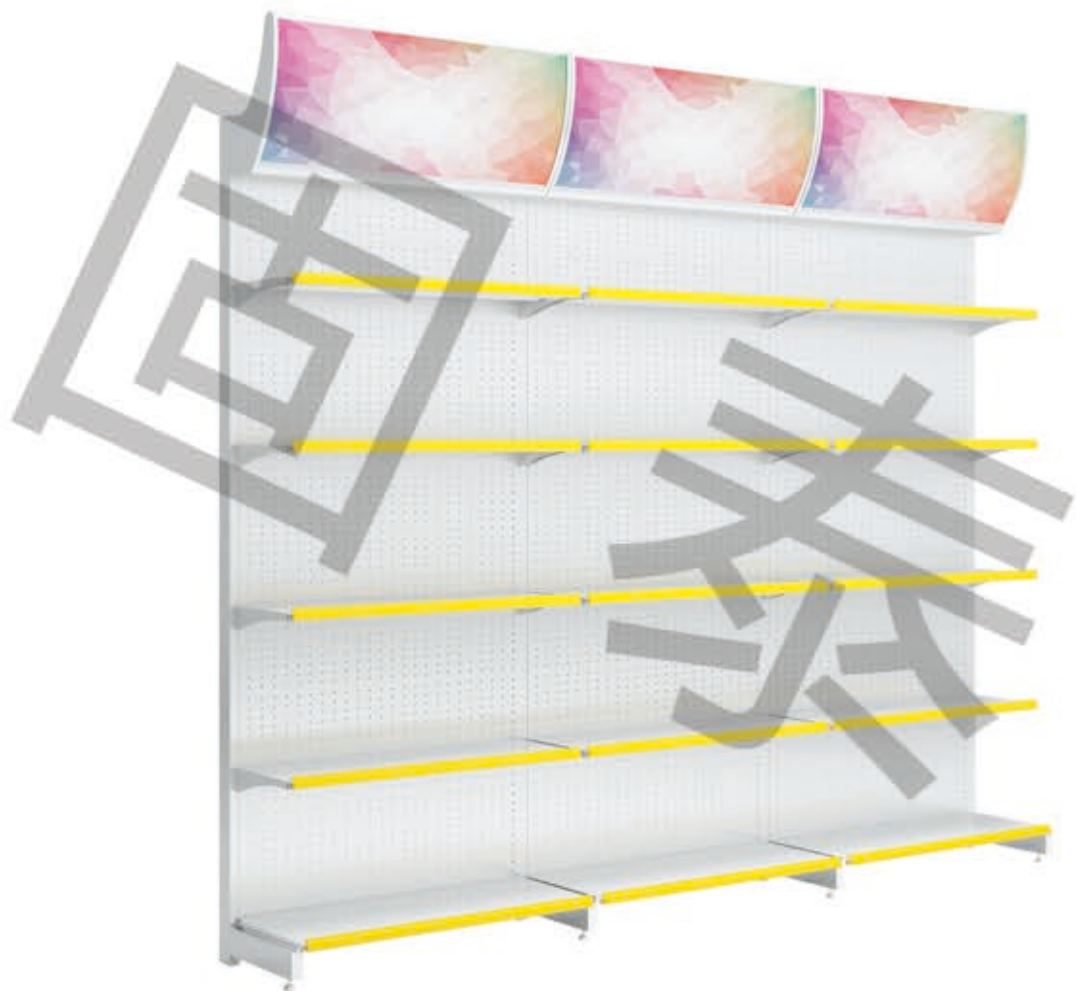


● GTL-SZ-2019009

	规格(mm) Standard Size	立柱规格(mm) Upright	层板(mm) Shelves	背板(mm) Back Panel	支架(mm) Bracket
长度 Length	700,900,1200				
宽度 Width	380	30x40xT:1.2 30x50xT:1.2	T:18~25	/	T: 20
高度 Height	1950,2250,2400				

以上货架规格可以根据客户要求定做



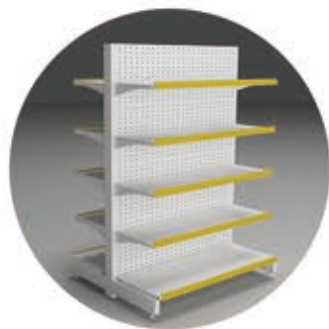
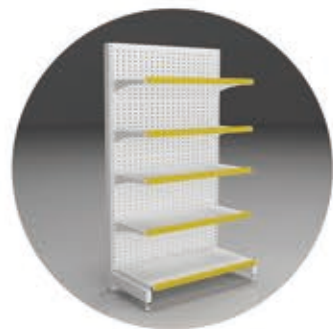
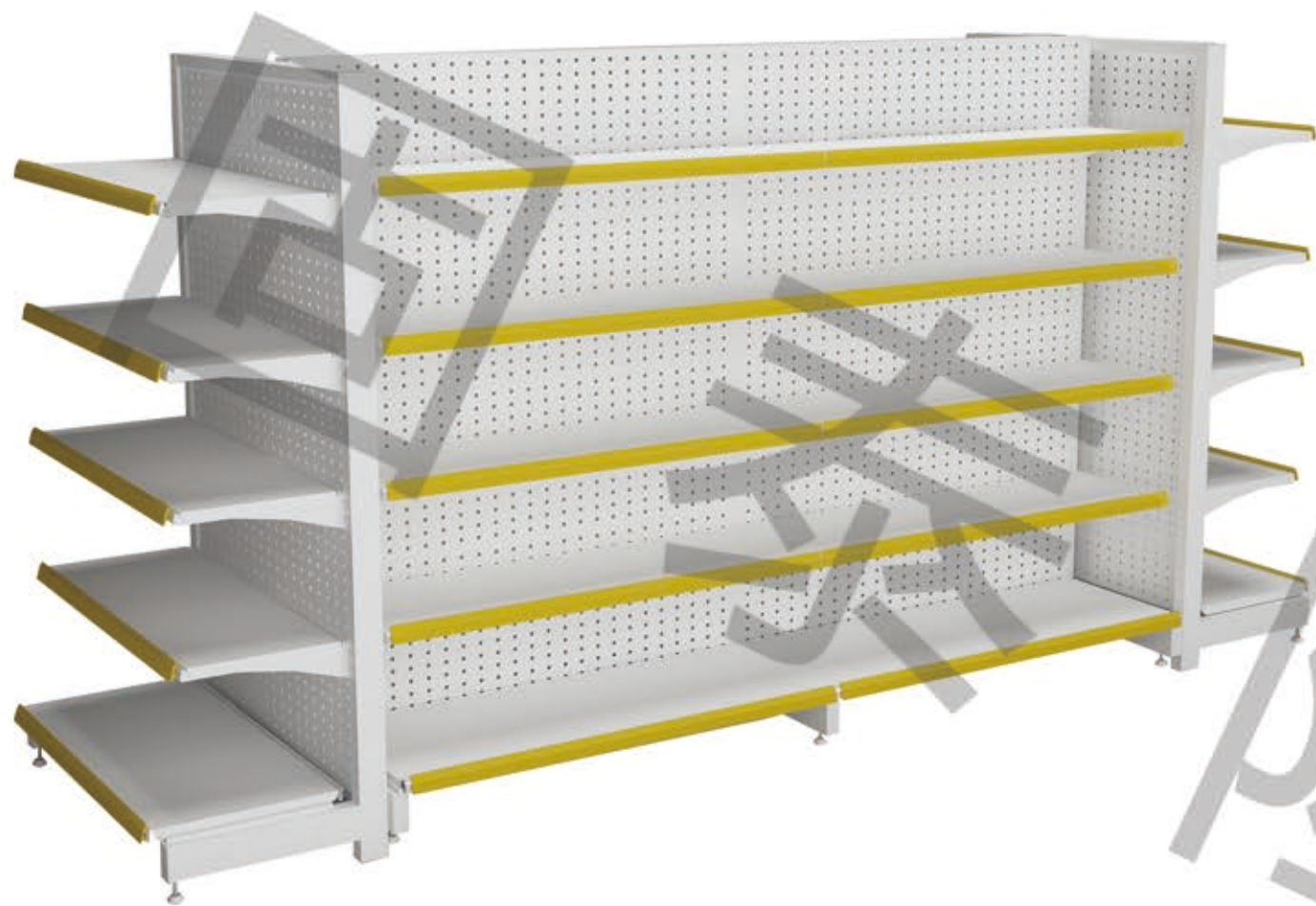


● GTL-AC-2019010

	规格(mm) Standard Size	立柱规格(mm) Upright	层板(mm) Shelves	背板(mm) Back Panel	支架(mm) Bracket
长度 Length	700,900,1200	30x60xT:1.2			
宽度 Width	400	30x80xT:1.5 40x60xT:1.5	T: 0.4~0.8	T: 0.4~0.8	T: 2.0~2.5
高度 Height	1900,2200	40x80xT:2.0			

以上货架规格可以根据客户要求定做



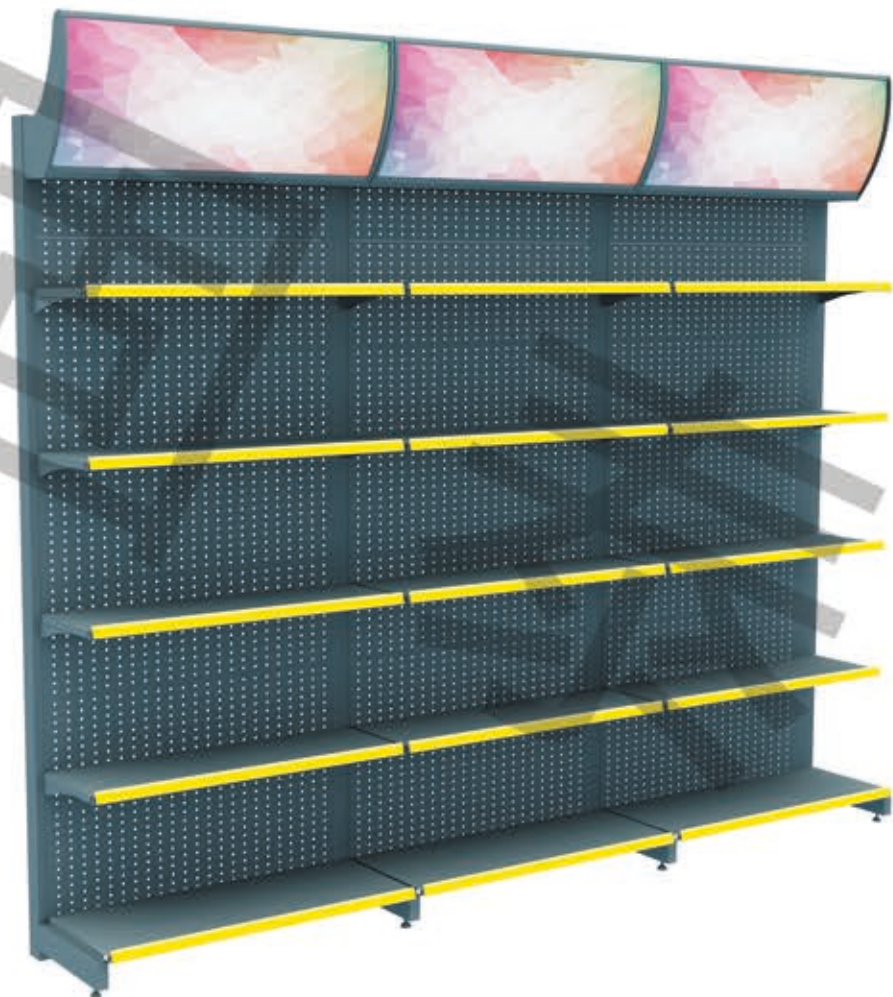


● GTL-AC-2019011

	规格(mm) Standard Size	立柱规格(mm) Upright	层板(mm) Shelves	背板(mm) Back Panel	支架(mm) Bracket
双面 Double Sided	长度 700,900,1200 宽度 700 高度 1300,1600	30x60xT:1.2 30x80xT:1.5 40x60xT:1.5 40x80xT:2.0	T: 0.4~0.8	T: 0.4~0.8	T: 2.0~2.5
端头 End Unit	700x400x1300,1600				

以上货架规格可以根据客户要求定做





● GTL-AC-2019012

	规格(mm) Standard Size	立柱规格(mm) Upright	层板(mm) Shelves	背板(mm) Back Panel	支架(mm) Bracket
长度 Length	700,900,1200	30x60xT:1.2			
宽度 Width	400	30x80xT:1.5 40x60xT:1.5	T: 0.4~0.8	T: 0.4~0.8	T: 2.0~2.5
高度 Height	1900,2200	40x80xT:2.0			

以上货架规格可以根据客户要求定做





● GTL-AC-2019013

	规格(mm) Standard Size	立柱规格(mm) Upright	层板(mm) Shelves	背板(mm) Back Panel	支架(mm) Bracket
双面 Double Sided	长度 700,900,1200	30x60xT:1.2 30x80xT:1.5 40x60xT:1.5 40x80xT:2.0	T: 0.4~0.8	T: 0.4~0.8	T: 2.0~2.5
	宽度 700				
	高度 1300,1600				
端头 End Unit	700x400x1300,1600				

以上货架规格可以根据客户要求定做





● GTL-AC-2019014

	规格(mm) Standard Size	立柱规格(mm) Upright	层板(mm) Shelves	背板(mm) Back Panel	支架(mm) Bracket
长度 Length	700,900,1200				
宽度 Width	400	30x60xT:1.0~1.2	T:0.4~0.8	T:0.4~0.8	T:2.0~2.5
高度 Height	1950,2250,2400				

以上货架规格可以根据客户要求定做





● GTL-AC-2019015

	规格(mm) Standard Size	立柱规格(mm) Upright	层板(mm) Shelves	背板(mm) Back Panel	支架(mm) Bracket
双面 Double Sided	长度 700,900,1200 宽度 700 高度 1300,1600	30x60xT:1.2 30x80xT:1.5 40x60xT:1.5 40x80xT:2.0	T: 0.4~0.8	T: 0.4~0.8	T: 2.0~2.5
端头 End Unit	700x400x1300,1600				

以上货架规格可以根据客户要求定做



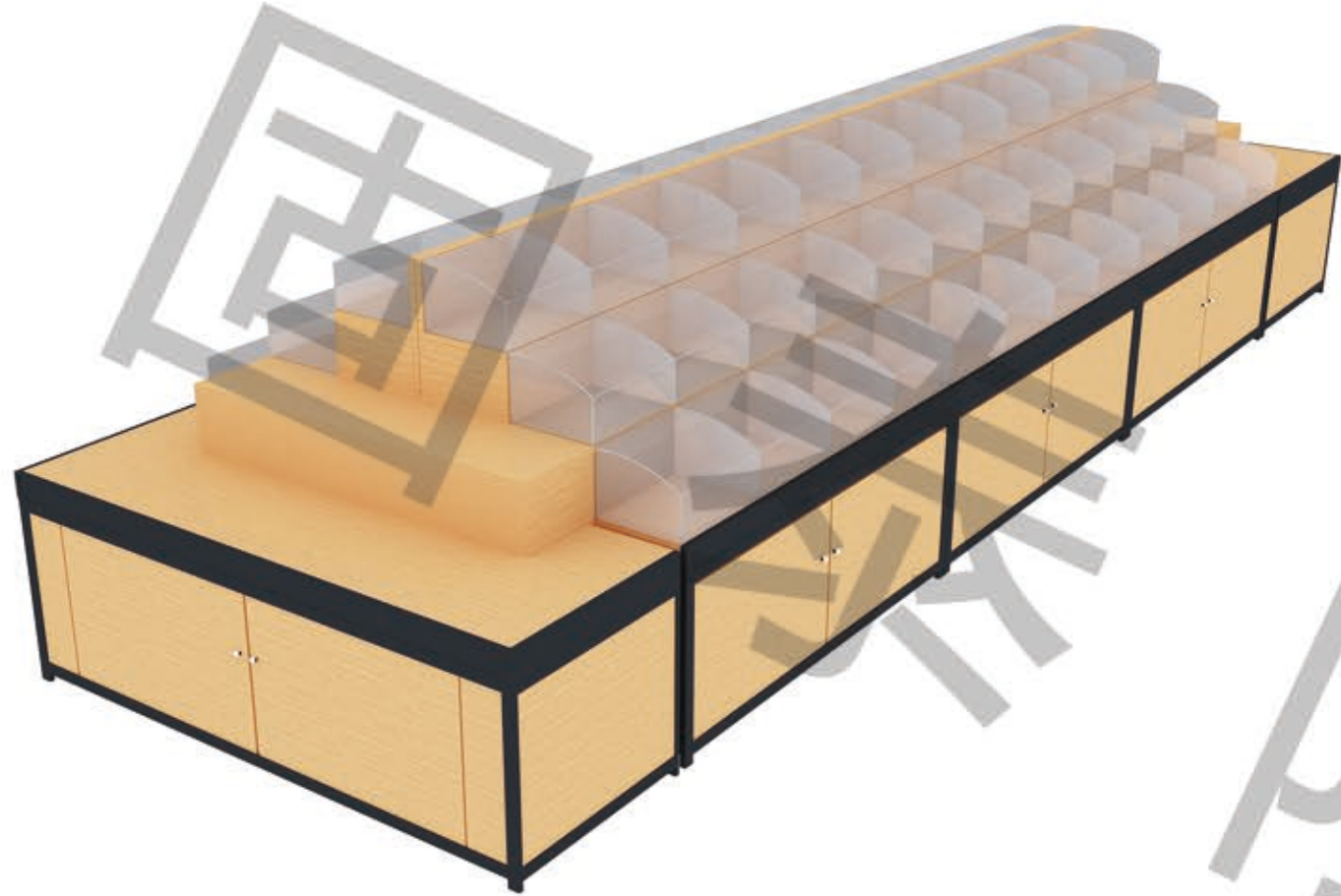


● GTL-ZL-2019016

	规格(mm) Standard Size	立柱规格(mm) Upright	层板(mm) Shelves	背板(mm) Back Panel	支架(mm) Bracket
长度 Length	800,900,1000				
宽度 Width	800,900,1000	/	/	/	/
高度 Height	1000				

以上货架规格可以根据客户要求定做



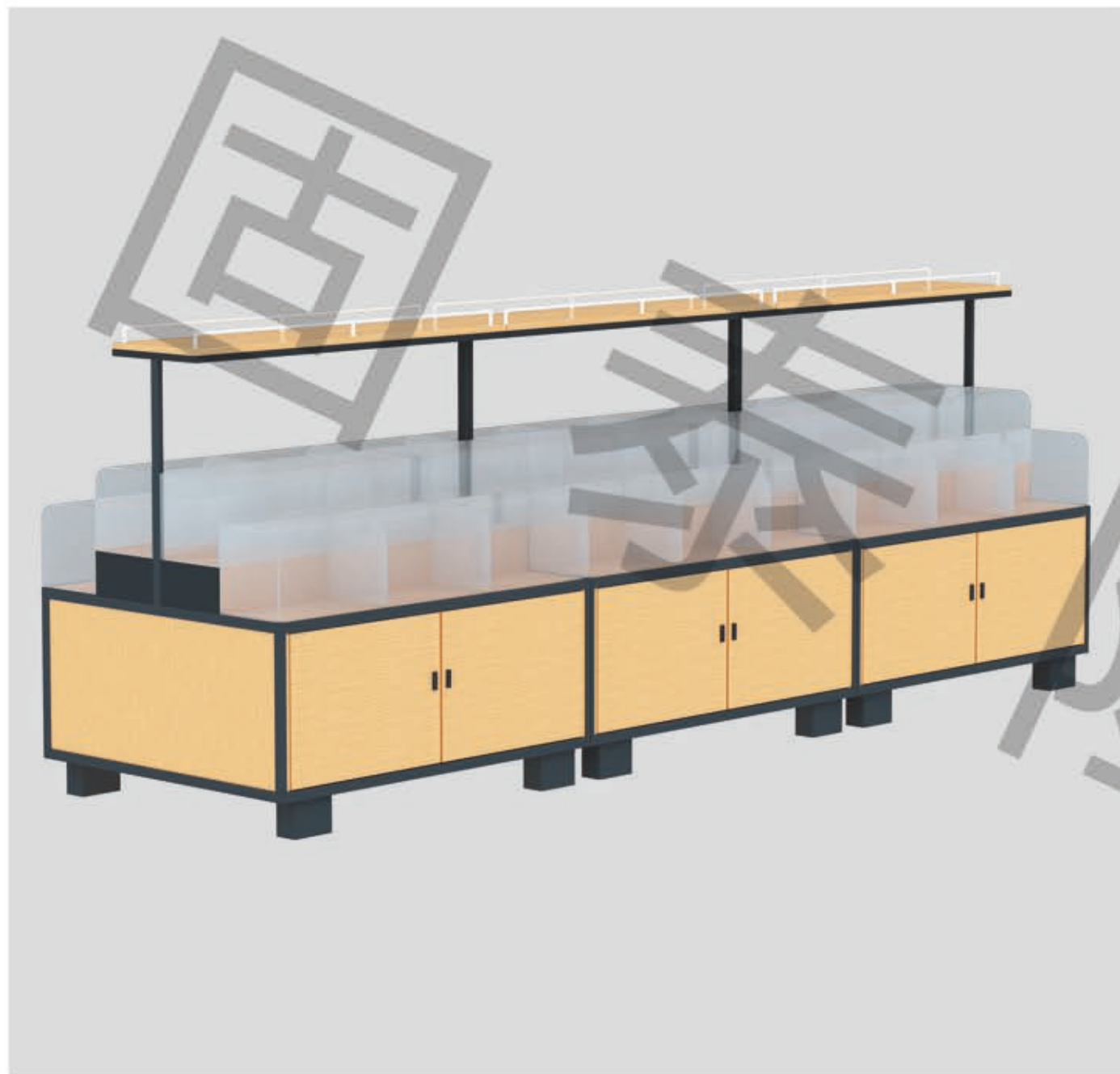


● GTL-ZL-2019017

	规格(mm) Standard Size	立柱规格(mm) Upright	层板(mm) Shelves	背板(mm) Back Panel	支架(mm) Bracket
长度	1200				
双面 Double Sided	宽度 750 高度 1000	/	/	/	/
端头 End Unit	1500x500x500				

以上货架规格可以根据客户要求定做





● GTL-ZL-2019018

	规格(mm) Standard Size	立柱规格(mm) Upright	层板(mm) Shelves	背板(mm) Back Panel	支架(mm) Bracket
长度 Length	1200				
宽度 Width	1300	30x50xT:1.2	T: 18	T: 12	T: 2.0
高度 Height	1300				

以上货架规格可以根据客户要求定做





● GTL-ZL-2019019

	规格(mm) Standard Size	立柱规格(mm) Upright	层板(mm) Shelves	背板(mm) Back Panel	支架(mm) Bracket
长度 Length	1200				
宽度 Width	600	/	/	/	/
高度 Height	800				

以上货架规格可以根据客户要求定做





● GTL-SH-2019020

	规格(mm) Standard Size	立柱规格(mm) Upright	层板(mm) Shelves	背板(mm) Back Panel	支架(mm) Bracket
长度	900				
宽度	900				
高度	1500	30x50xT:1.2	T: 18	/	T: 20
端头 End Unit	900x450x1500				

以上货架规格可以根据客户要求定做





● GTL-LST-2019021

	规格(mm) Standard Size	立柱规格(mm) Upright	层板(mm) Shelves	背板(mm) Back Panel	支架(mm) Bracket
长度 Length	1000				
宽度 Width	1000	/	/	/	/
高度 Height	800				

以上货架规格可以根据客户要求定做





● GTL-YT-2019022

	规格(mm) Standard Size	立柱规格(mm) Upright	层板(mm) Shelves	背板(mm) Back Panel	支架(mm) Bracket
长度 Length	1000				
宽度 Width	1000	/	T: 18	/	/
高度 Height	1200				

以上货架规格可以根据客户要求定做





● GTL-LST-2019023

	规格(mm) Standard Size	立柱规格(mm) Upright	层板(mm) Shelves	背板(mm) Back Panel	支架(mm) Bracket
长度 Length	1200				
宽度 Width	1200	30x30xT:1.0	T: 18	/	/
高度 Height	1200				

以上货架规格可以根据客户要求定做





● GTL-LST-2019024

	规格(mm) Standard Size	立柱规格(mm) Upright	层板(mm) Shelves	背板(mm) Back Panel	支架(mm) Bracket
长度 Length	1200,2000				
宽度 Width	900,1200	30x30xT:1.2	T: 18	/	/
高度 Height	1100,1200				

以上货架规格可以根据客户要求定做





● GTL-YG-2019025

	规格(mm) Standard Size	立柱规格(mm) Upright	层板(mm) Shelves	背板(mm) Back Panel	支架(mm) Bracket
长度 Length	600,900				
宽度 Width	385	30x50xT:1.2	T: 18	T: 12	T: 20
高度 Height	2400				

以上货架规格可以根据客户要求定做



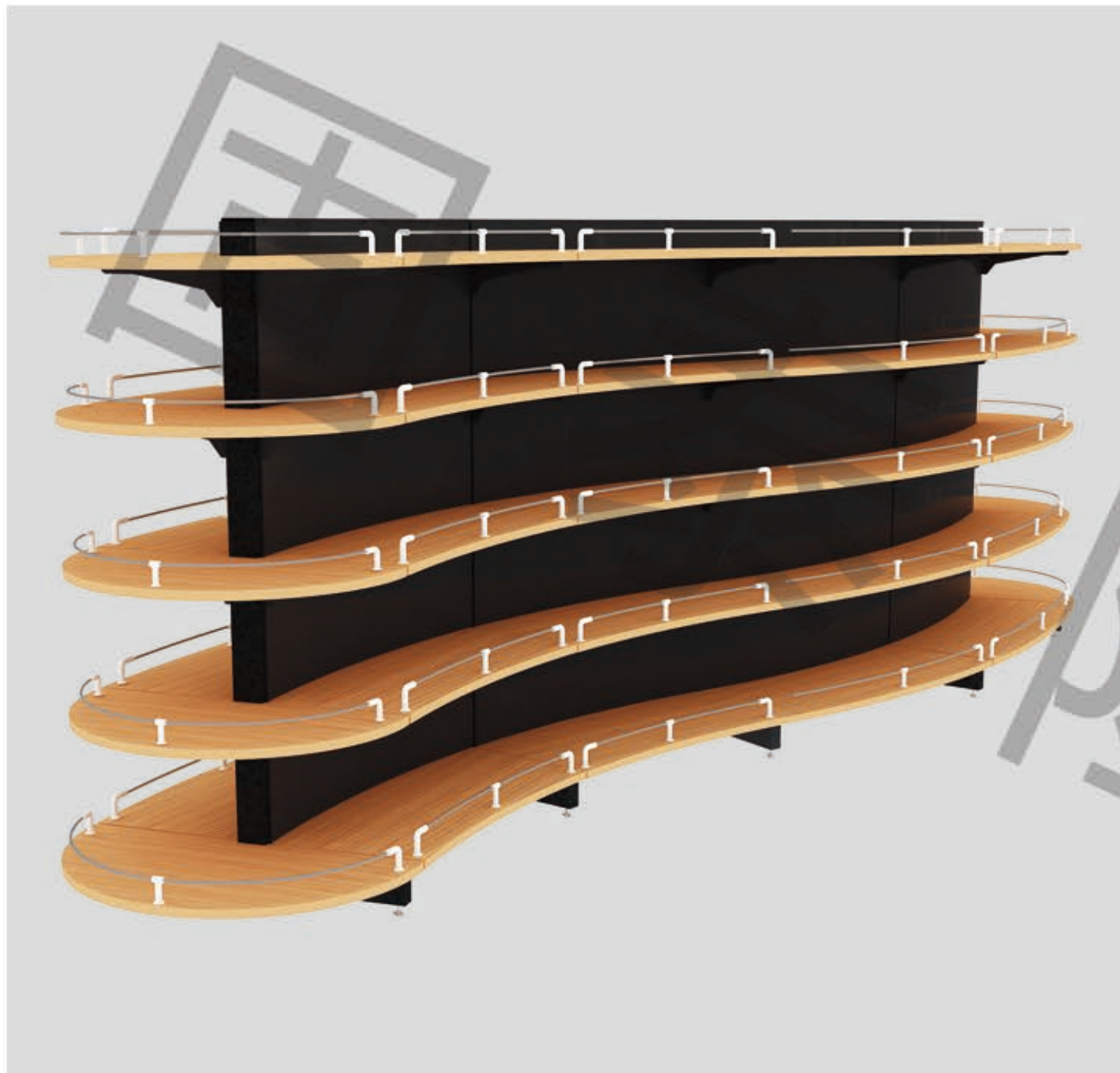


● GTL-YG-2019026

	规格(mm) Standard Size	立柱规格(mm) Upright	层板(mm) Shelves	背板(mm) Back Panel	支架(mm) Bracket
长度 Length	900				
宽度 Width	380	30x40xT:1.2	T: 18	T: 0.4~0.8	T: 2.0
高度 Height	2200				

以上货架规格可以根据客户要求定做

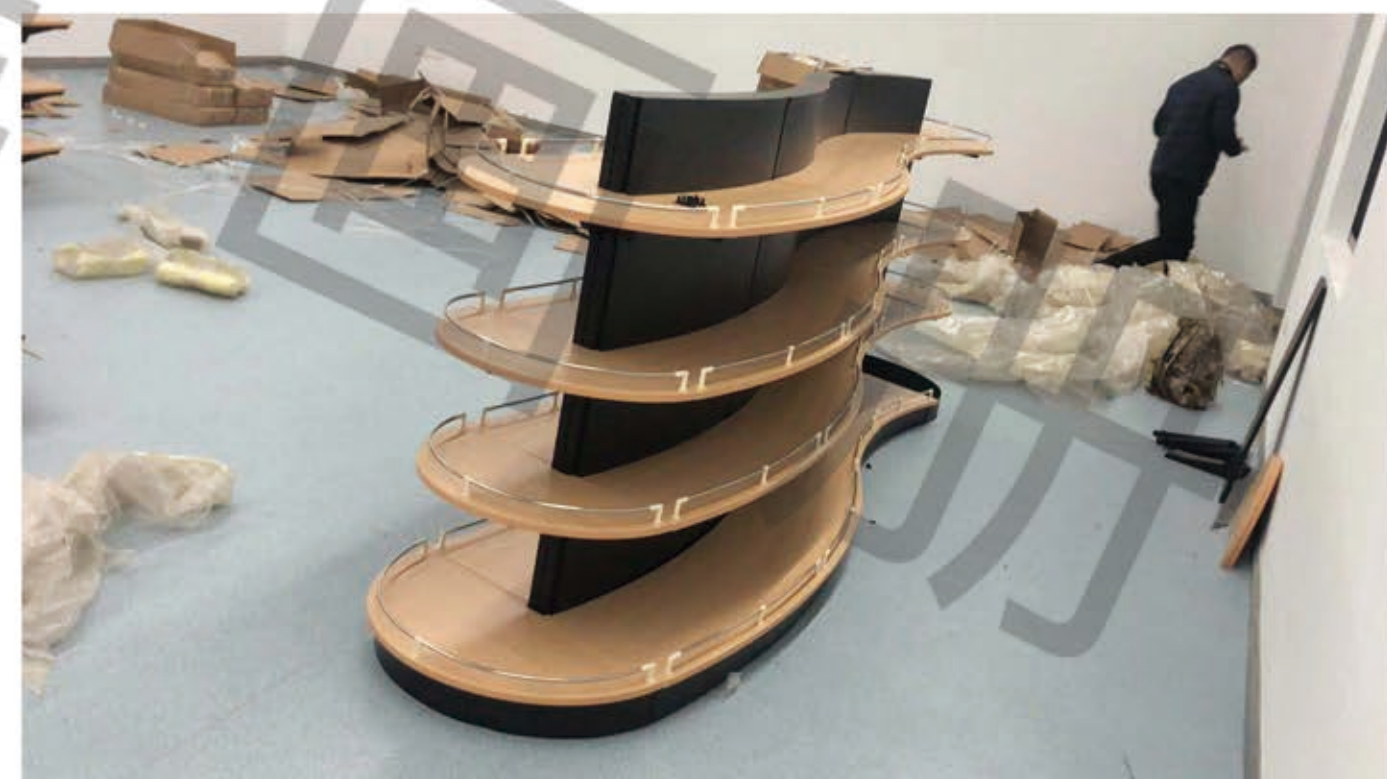




● GTL-S-2019027

	规格(mm) Standard Size	立柱规格(mm) Upright	层板(mm) Shelves	背板(mm) Back Panel	支架(mm) Bracket
长度 Length	3700				
宽度 Width	700	30x50xT:1.2	T: 18	T: 0.4~0.8	T: 2.0
高度 Height	1300				

以上货架规格可以根据客户要求定做



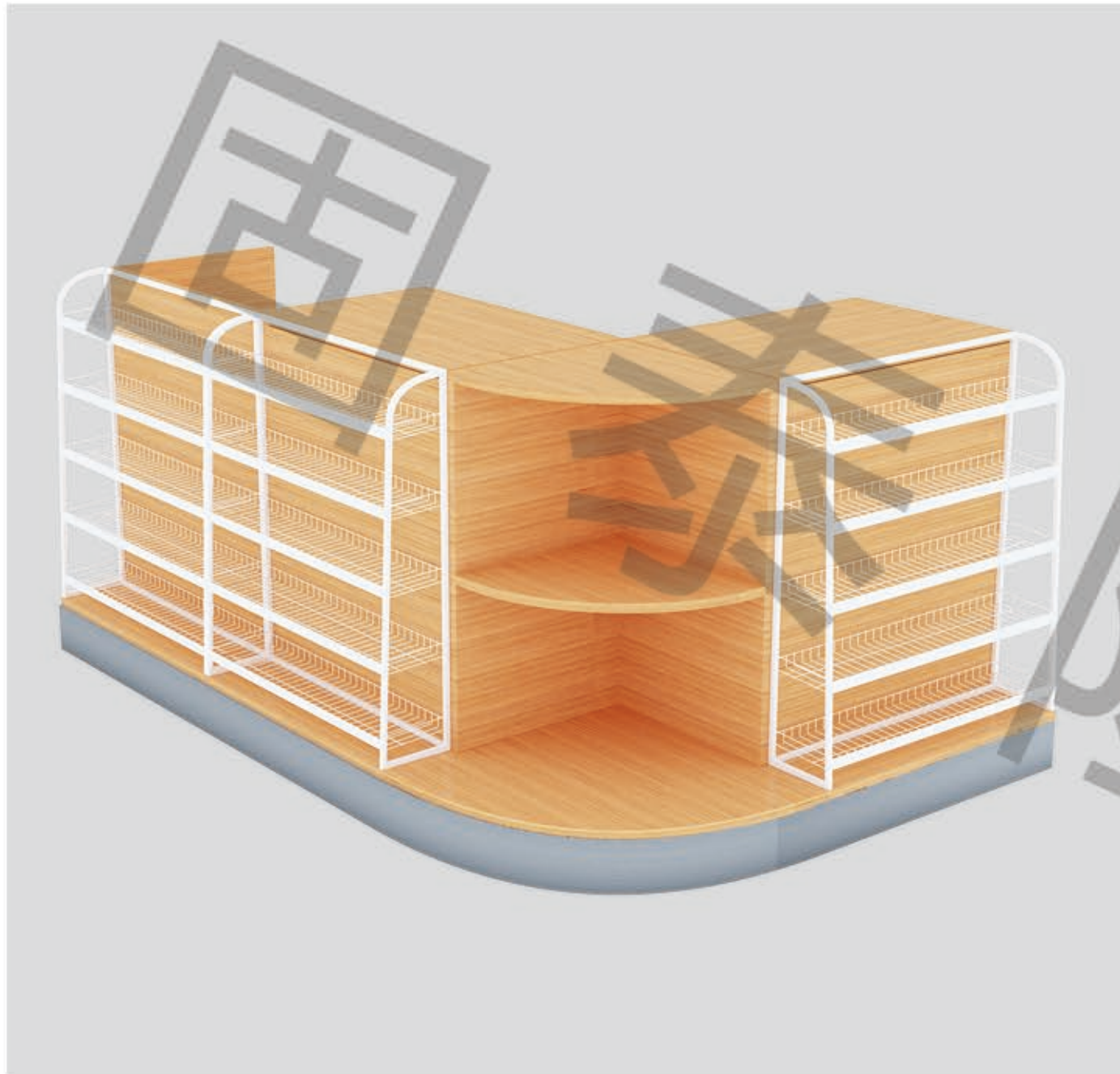


● GTL-SXJ-2019028

	规格(mm) Standard Size	立柱规格(mm) Upright	层板(mm) Shelves	背板(mm) Back Panel	支架(mm) Bracket
长度 Length	950				
宽度 Width	950	30x30xT:1.2	T: 18	T: 12	T: 20
高度 Height	1300				

以上货架规格可以根据客户要求定做





● GTL-SYT-2019029

	规格(mm) Standard Size	立柱规格(mm) Upright	层板(mm) Shelves	背板(mm) Back Panel	支架(mm) Bracket
长度 Length	600				
宽度 Width	600	/	T: 18	/	/
高度 Height	900				

以上货架规格可以根据客户要求定做





● GTL-SYT-2019030

	规格(mm) Standard Size	立柱规格(mm) Upright	层板(mm) Shelves	背板(mm) Back Panel	支架(mm) Bracket
长度 Length	600				
宽度 Width	600	/	/	/	/
高度 Height	900				

以上货架规格可以根据客户要求定做





● GTL-BZ-2019031

根据现场尺寸定制



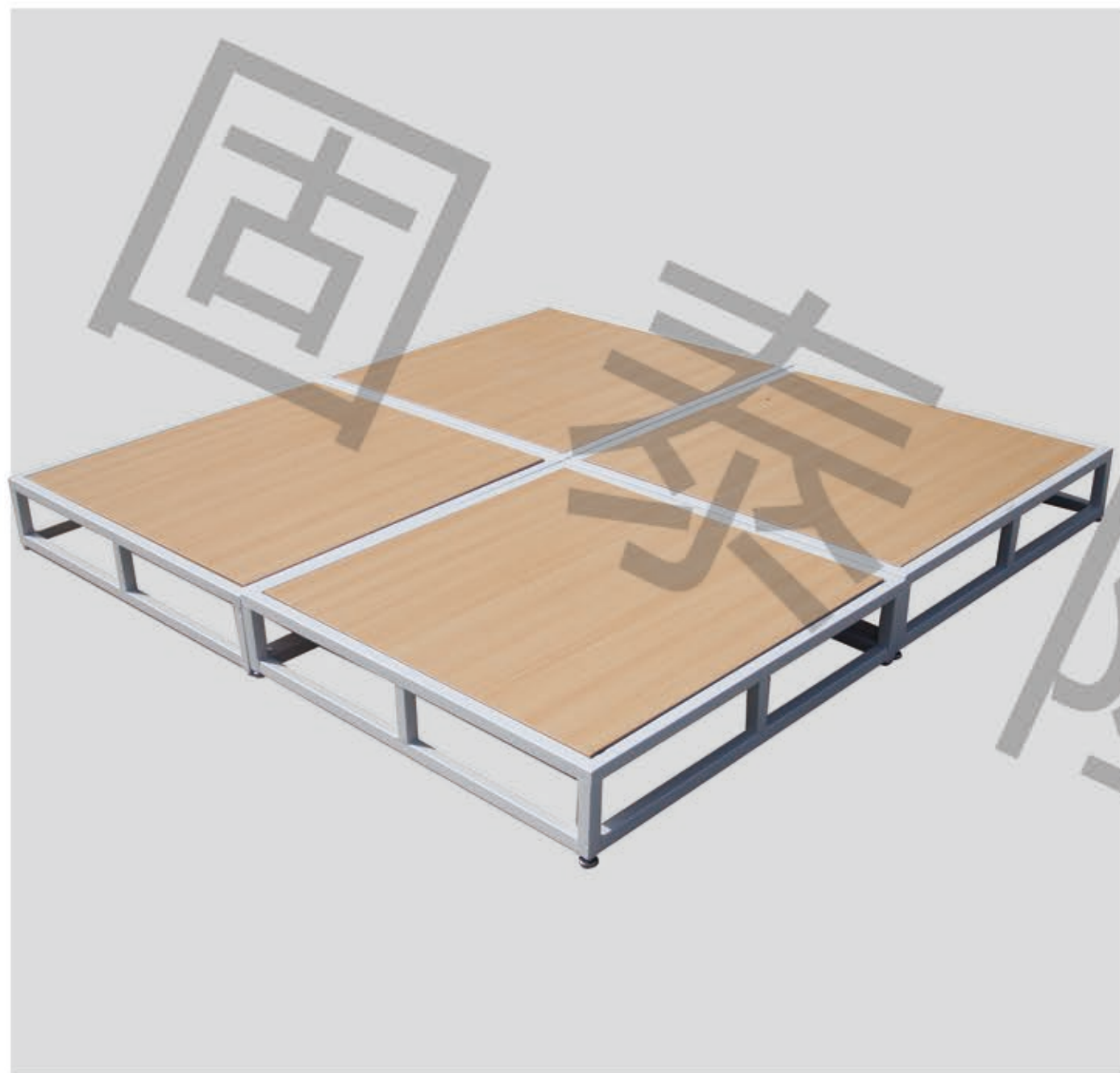


● GTL-ZL-2019032

	规格(mm) Standard Size	立柱规格(mm) Upright	层板(mm) Shelves	背板(mm) Back Panel	支架(mm) Bracket
长度 Length	900				
宽度 Width	700	30x50xT:1.2	T: 18	T: 12	T: 20
高度 Height	2250				

以上货架规格可以根据客户要求定做





● GTL-DT-2019033

	规格(mm) Standard Size	立柱规格(mm) Upright	层板(mm) Shelves	背板(mm) Back Panel	支架(mm) Bracket
长度 Length	800,900,1000				
宽度 Width	800,900,1000	25x25xT:1.0	/	/	/
高度 Height	150				

以上货架规格可以根据客户要求定做





● GTL-CXT-2019034

	规格(mm) Standard Size	立柱规格(mm) Upright	层板(mm) Shelves	背板(mm) Back Panel	支架(mm) Bracket
长度 Length	800,900,1000				
宽度 Width	800,900,1000	/	/	/	/
高度 Height	800				

以上货架规格可以根据客户要求定做





● GTL-LST-2019035

	规格(mm) Standard Size	立柱规格(mm) Upright	层板(mm) Shelves	背板(mm) Back Panel	支架(mm) Bracket
长度 Length	1200				
宽度 Width	800	30x30xT:1.0	T:25	/	/
高度 Height	1000				

以上货架规格可以根据客户要求定做



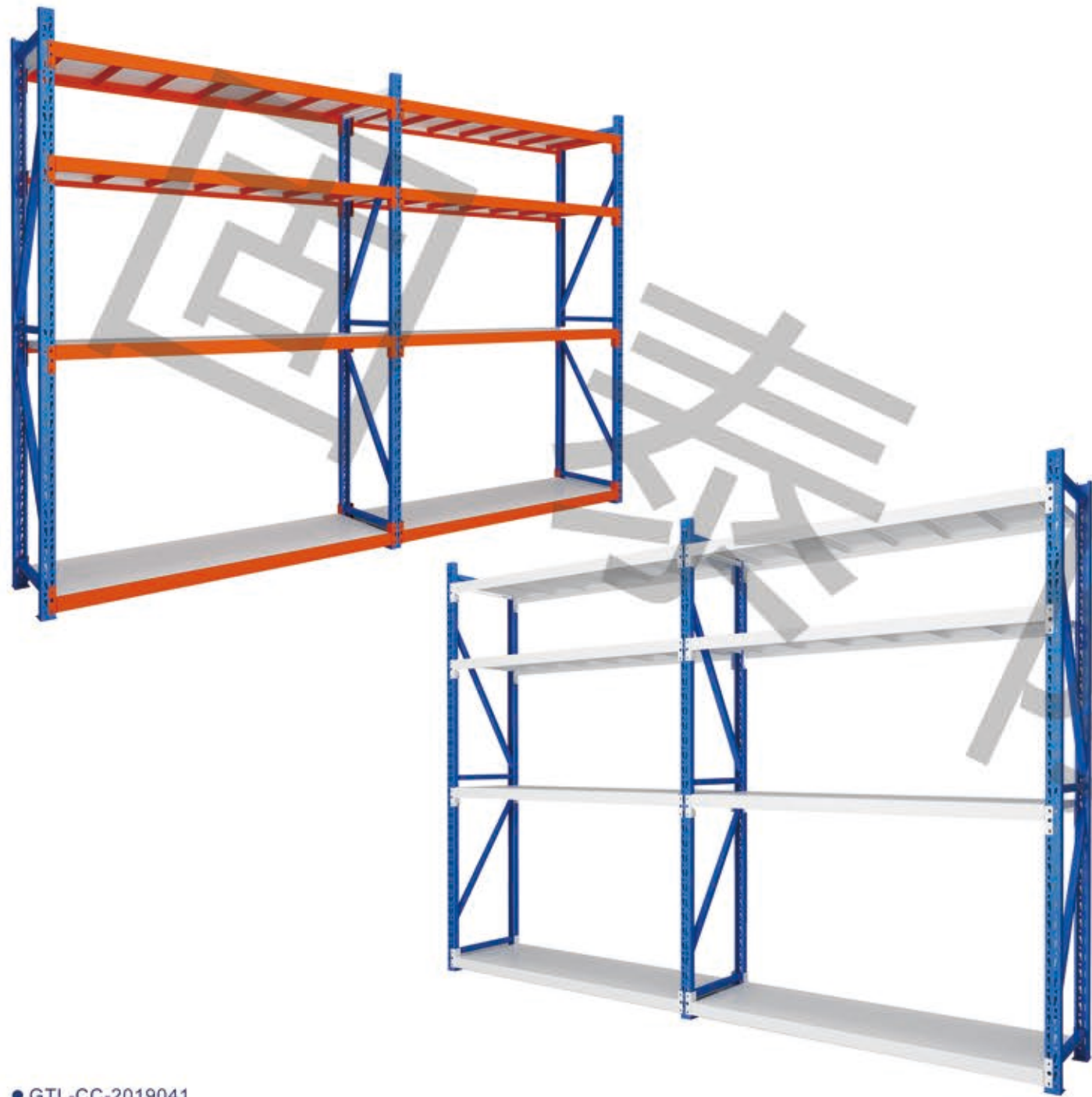


● GTL-SZ-2019036

	规格(mm) Standard Size	立柱规格(mm) Upright	层板(mm) Shelves	背板(mm) Back Panel	支架(mm) Bracket
长度	700,900				
双面 Double Sided	宽度 700 高度 1350,1650	30x40xT:1.2	T: 18	T: 0.4	T: 2.0
端头 End Unit	700x350x1350,1650				

以上货架规格可以根据客户要求定做





● GTL-CC-2019041

	规格(mm) Standard Size	立柱规格(mm) Upright	层板(mm) Shelves	背板(mm) Back Panel	横梁(mm) Beam
长度 Length	1200,1500,2000,				
宽度 Width	400,500,600,	25x50xT:0.6	T:0.25	/	30x50xT:0.4
高度 Height	2000,				

以上货架规格可以根据客户要求定做



	规格(mm) Standard Size	立柱规格(mm) Upright	层板(mm) Shelves	背板(mm) Back Panel	横梁(mm) Beam
长度 Length	1500,2000				
宽度 Width	500,600	40x80xT:0.7	T:0.35	/	40x60xT:0.4
高度 Height	2000,3000				



● GTL-GSJ-2019037



● GTL-GSJ-2019038



● GTL-GSJ-2019039



● GTL-GSJ-2019040

	规格(mm) Standard Size	立柱规格(mm) Upright	层板(mm) Shelves	背板(mm) Back Panel	支架(mm) Bracket
长度 Length	1200				
宽度 Width	800	40x40xT:1.0	T: 1.0	/	T: 2.0~2.5
高度 Height	1800				

以上货架规格可以根据客户要求定做





● GTL-CC-2019042

根据客户要求现场尺寸定制





● GTL-CXT-2019001



● GTL-CXT-2019002



● GTL-CXT-2019003



● GTL-CXT-2019004



● GTL-CXT-2019005



● GTL-CXT-2019006



● GTL-CXT-2019007



● GTL-CXT-2019008



● GTL-CXT-2019009



● GTL-SYT-2019010



●GTL-TQJ-2019001



●GTL-TQJ-2019002



●GTL-TQJ-2019003



●GTL-TQJ-2019004



●GTL-STC-2019001



●GTL-GWL-2019001



●GTL-STC-2019002



●GTL-GWL-2019002



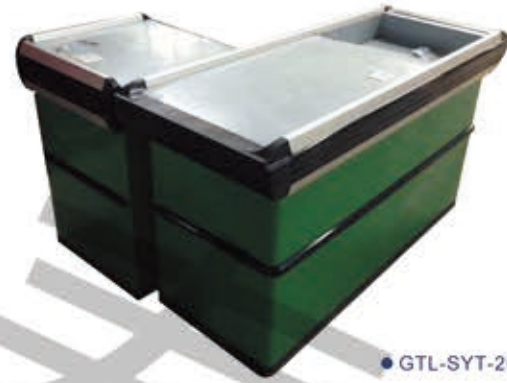
●GTL-STC-2019003



●GTL-GWL-2019003



●GTL-SYT-2019001



●GTL-SYT-2019002



●GTL-SYT-2019007



●GTL-SYT-2019008



●GTL-SYT-2019003



●GTL-SYT-2019004



●GTL-SYT-2019009



●GTL-SYT-2019005



●GTL-SYT-2019006



●GTL-SYT-2019010



● GTL-GSJ-2019001



● GTL-GSJ-2019002



● GTL-GSJ-2019003



● GTL-GSJ-2019004



● GTL-GSJ-2019005



● GTL-GSJ-2019006



● GTL-SGGD-2019001



● GTL-SGGD-2019002



● GTL-LSH-2019001



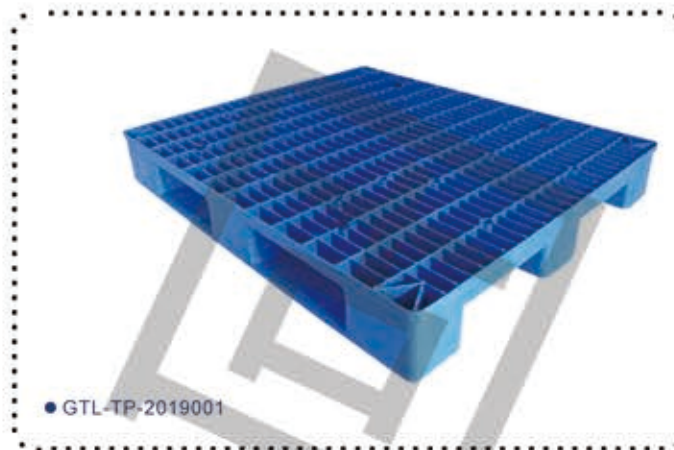
● GTL-LSH-2019002



● GTL-LSH-2019003



● GTL-LSH-2019004



●GTL-TP-2019001



●GTL-TP-2019002



●GTL-TP-2019003



●GTL-TP-2019004



●GTL-JBG-2019001



●GTL-JBG-2019002

12门 : 1800*850*460
18门 : 1800*1270*460
24门 : 1800*1700*460

36门 : 1800*2550*460
单格柜门尺寸 : 270*300





本着客户利益较大化的设计理念针对客户要求定做货架，我们的专业团队会耐心全面了解客户的需求信息，既能满足客户需求又能降低客户使用成本的最佳方案，凭借国内专业货架领域一流品牌的优势赢得了国内外大批知名品牌客户。

In line with the customer's interests, the design concept is customized to the customer's requirements. Our professional team will patiently and comprehensively understand the customer's demand information, which can meet the customer's needs and reduce the customer's cost. The advantages of first-class brands in the shelf industry have won a large number of well-known brand customers at home and abroad.